

# Регуляторы температуры

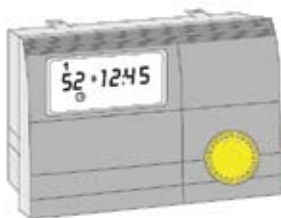
## Базовая версия - 000

- Контроль наличия пламени
- Регулирование и обеспечение безопасности
- Регулирование по термостату (с постоянной температурой подающей линии)
- Сигнал 0-10В для вышестоящей системы управления (температура – нагрузка котла)
- Управление контуром ГВС (загрузка бойлера)
- Внешний контроль безопасности (ждущий режим / отключение)
- Защита от замораживания

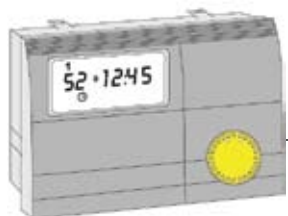
## Версия VM8

### Погодозависимое регулирование по датчику наружной температуры

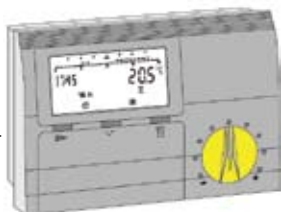
- Контроль наличия пламени
- Регулирование и обеспечение безопасности
- Регулирование по термостату (с постоянной температурой подающей линии)
- Сигнал 0-10В для вышестоящей системы управления (температура – нагрузка котла)
- Управление контуром ГВС (загрузка бойлера)
- Внешний контроль безопасности (ждущий режим / отключение)
- Защита от замораживания



KM628



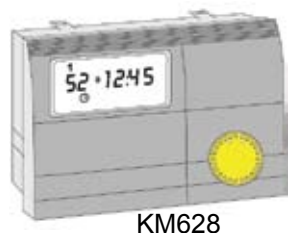
SCOM



## Версия E8

### Управление двумя отопительными контурами

- Те же функции, что и в версии VM8
- Регулирование и контроль 2 вторичных отопительных контуров с управлением смесительным вентилем и насосом
- Программа регулирования отопительной кривой, отдельно для каждого контура
- Совместно с модулем VM8 возможно контролировать температуру каждого из помещений
- Дисплей с подсветкой и новый дизайн
- Отображение опций меню
- Автоматический переход на летнее время / солнечный коллектор
- Индикация параметров и значений с помощью простого и понятного текста
- Возможно управление насосом рециркуляции ГВС
- «Сервисная» функция: напоминание о сроке очередного обслуживания
- 10 языков меню управления



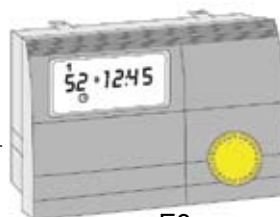
KM628

SCOM



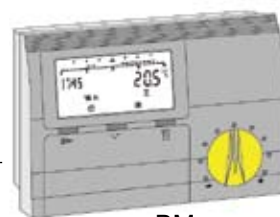
CoCo-1  
(included in supply)

CAN



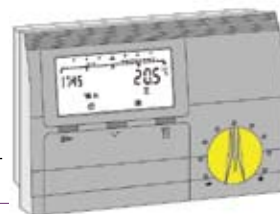
E8

Управление 2-мя  
отопительными  
контурами

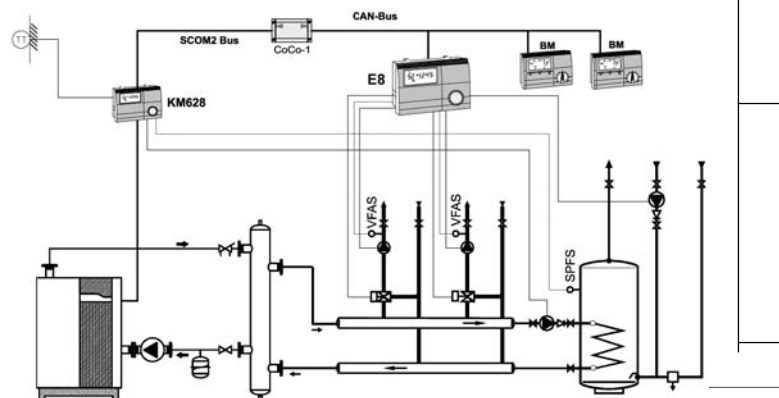


VM

ОПЦИЯ  
Контроль температуры  
в помещении, контур  
"1"



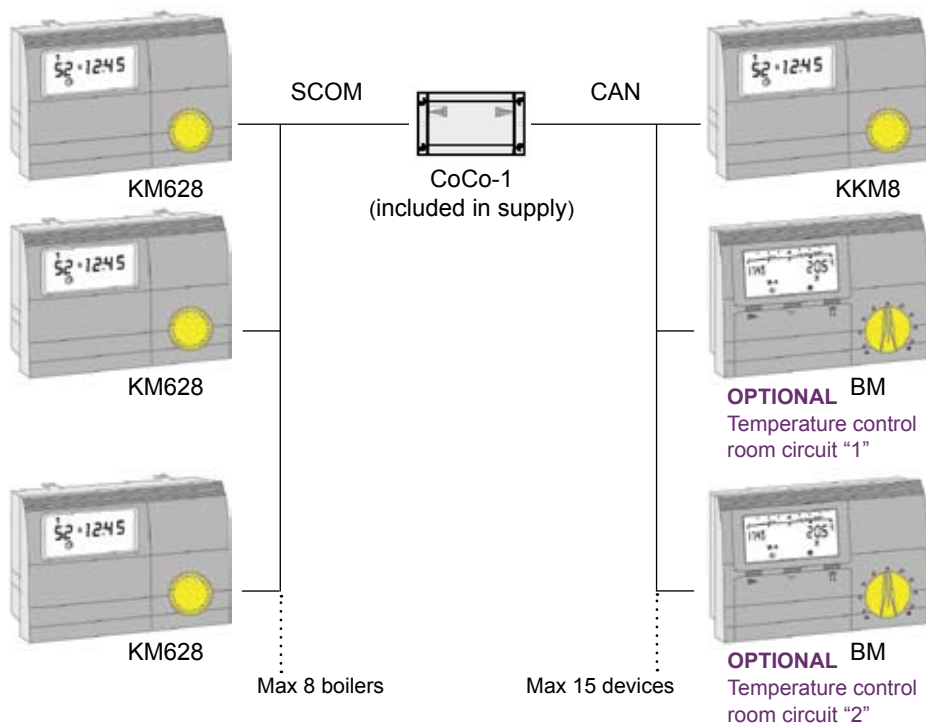
ОПЦИЯ  
Контроль температуры  
в помещении, контур  
"2"



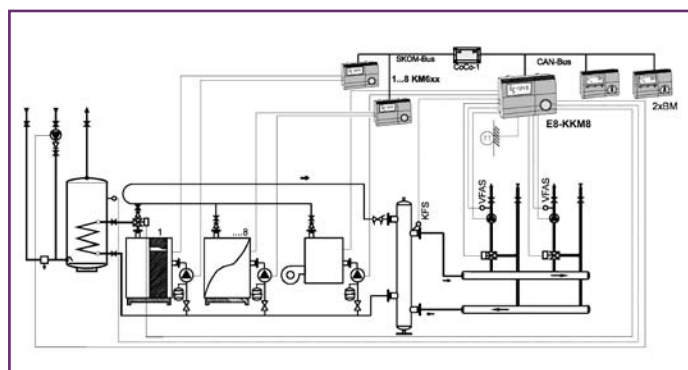
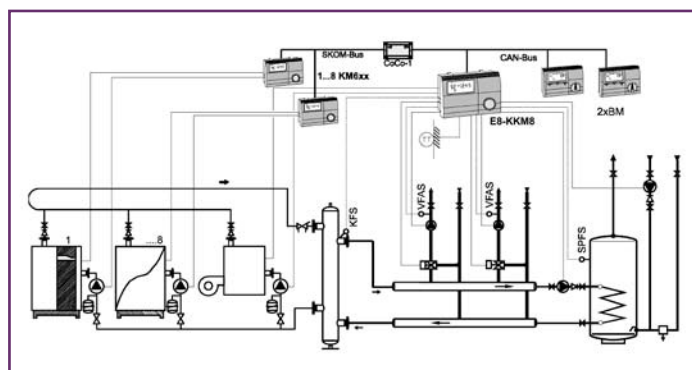
# Регуляторы температуры

## Версия ККМ8

Для управления работой от 2 до 8 котлов в каскаде и регулирования двух отопительных контуров



- Те же функции, что и в версии E8
- Соединение шиной CAN-bus с дополнительными модулями E8 может регулировать работу до 8 котлов с модулями управления "KM628"
- Автоматическая смена ведущего котла
- Ротация котлов 1/2 - 2/3
- Возможность задать номера котлов в последовательности, которые будут иметь приоритет производства ГВС
- 10 языков меню управления



Ко всем контроллерам прилагаются инструкции по эксплуатации и электрические схемы.

**Серия R 30:** Контроллер BM8 монтируется на котле (при заказе с соответствующим кодом). E8 и KKM8 – на стене (требуется заказ шкафа).

**Серия R 600 и R 3400:** BM8 / E8 / KKM8, если оговорено в заказе монтируется на котле. Или устанавливается сервисным инженером в настенном шкафу. Дополнительные модули E8, если система спроектирована больше чем с 3 отопительными контурами, необходимо заказывать с другим кодом.

Аксессуары/опции	Тип	Код	Цена Евро
BM8	R30	BM8R30	473,0
BM8	R 600 / R 3400	BM8PRM	473,0
E8	R 30	E8R30	1334,0
E8	R 600 / R 3400	E8PRM	1334,0
ККМ 8	R 30	ККМ8R30	1609,0
ККМ 8	R 600 / R 3400	ККМ8PRM	1609,0
Шкаф для E8 и ККМ8 (пустой)	R 600 / R 3400	BOXEKKM8	186,0
Шкаф для BM8 (пустой)	Все серии	BOXBM8	186,0

# Регуляторы температуры



● ВКЛЮЧЕНО ▲ ОПЦИЯ

	BME	E8	E8 (R30)	ККМ8	ККМ8 (R30)
Настенный короб	●	▲	●	▲	●
Датчик уличной температуры AF	●	●	●	●	●
Внешний цилиндрический датчик SPF	●	●	●	●	●
Датчик температуры гидравлического разделителя (*)				●	●
Датчик температуры вторичного контура (*)		●	●	●	●
Соединительный кабель шины SCOM	●	●	●	●	●
Коммуникационный модуль CoCo2 с кабелем		●	●	●	●
Датчик комнатной температуры	▲				

(\*) 2 датчика включены в объем поставки

	KM	KM-BM8	KM-E8	KM-KKM8
Регулирование и контроль постоянной температуры	●			
Управление вышестоящей системой сигналом 0 - 10 В	●			●
Считывание процентного значения мощности по сигналу 0 - 10 В	●	●	●	●
Запоминание рабочей ситуации при блокировке (до 7 блокировок)	●	●	●	●
Общее количество отключений	●	●	●	●
Контроль внешнего предохранительного клапана	●	●	●	●
Проверка цепей безопасности	●	●	●	●
Блокировка котла внешними устройствами	●	●	●	●
Отключение котла внешними приборами безопасности	●	●	●	●
Сигнал состояния котла	●	●	●	●
Эксплуатация в режиме погодозависимого регулирования по датчику наружной температуры и отключением ночью (программа на неделю)		●	●	●
Контроль температуры в помещении		●	●	●
Оптимизация запуска		●	●	●
Программа «Каникулы»	●	●	●	●
Функция приоритета ГВС с таймером	●	●	●	●
Управление загрузкой насоса ГВС	●			
Регулирование температуры при помощи термостата (не входит в тип R30)	●	●	●	●
Регулирование температуры по датчику температуры		●	●	●
Функция дезинфекции (Антилегионелла)			●	●
Независимое регулирование 2-х вторичных отопительных контуров, таймер, погодозависимое управление, ограничитель макс. температуры, смесительный вентиль и насос			●	●
Управление каскадом от 2 до 8 котлов				●
Каскад котлов 1/3 - 2/3				●
Управление циркуляционным насосом отопления			●	●
Шина Scom 2		●		
Шина Can (необходим коммутационный модуль CoCo2)			●	●
Модули BM8 – управление отдельными контурами			▲	▲